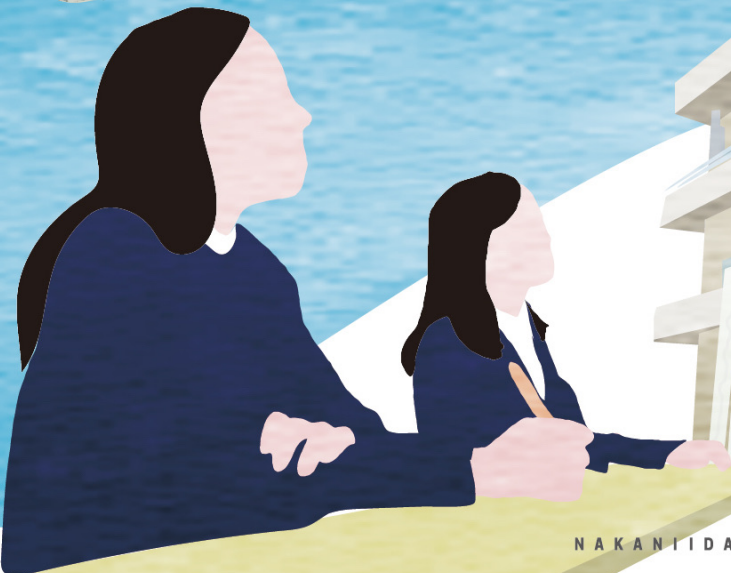




宮城県 加美町

宮城県中新田高等学校

NAKAKAKO



中新田高校へようこそ。

ここは宮城県北西に位置する加美町にある学校。

「普通でない普通科」で、体験を重んじる学校の授業では、インドア・ドローンショーの開催に向けてドローンのプログラミングをしたり、WEB サイトを制作したり、カメラに乗ったり。

2年生からはコースを選べる類型制がスタート。自分のやりたいを見つけ、それを叶えるための道を選ぶこともできる。

自分の心にまっすぐ、「やりたい！」に向かって、
今、新たな扉を開こう。



50周年を迎えたナカコウ 地域と共に、次の時代へ

加美町は仙台から1時間！東北新幹線古川駅までは30分。バスも電車もあり、便利なスーパー・コンビニ・商店が十分にあり、生活にも支障なし。そして何より、町の人が温かい！

“ナカコウ”は令和5年に創立50周年を迎えました。この間、たくさんの町の方々に支えられ愛されてきました。まちの行事には必ずと言って良いほど「ナカコウ生の参加を」とお声かけいただきます。600年も続く加美町の一大イベント『初午祭（火伏の虎舞）』、町中の食材でお客様を温める『うめえがすと鍋まつり』等の各種イベントから、災害支援・清掃活動のボランティアなど、多岐に渡り活躍しています。

まちに飛び出し、事業者さん方にお話を伺う機会が楽しい！まちのことを知れば知るほど、加美町おもしろい！みんなに知ってもらいたい！と思うようになりました！



2

未来の生き方を先取りできる！

DX 最先端の学び 文部科学省「DXハイスクール」指定

地域創造学・地域産業の授業では、加美町の DX 推進事業と連携しながら、地域で働く人々へインタビューしたり、働く様子を見せていただいたりしながら「加美お仕事図鑑」WEBサイトを制作します。また、全国でも例をみない高校生の「インドア・ドローンショー」の開催に向けたプログラミングを学びます。

PROGRAM DRONES

ドローンショーを開催



まちで働く人々からお話を聞いたり働く環境を直接見たりすることで、人や職場の良さを伝えられるように工夫して WEB サイトを制作しました。ドローンショーはたくさんの人に見てもらうことで自信になりました！



加美町のお仕事を WEB でご紹介！

CREATE WEB-SITE



3

授業でカヌーができる！?

地域創造学・カヌー

令和5年度よりスタートした学校設定教科「地域創造学」の地域スポーツ学では、カヌーやロードバイク等、加美町ならではのスポーツを体験し、その活用を通じてまちを盛り上げる方法を考えます。また、まちを代表するスポーツであるカヌーはナカコウの部活としても大活躍。拠点の鳴瀬川にはアウトドアスポーツとしてカヌーを続ける先輩が共にカヌーを漕ぐ姿もみられます。ここナカコウで「みんなのカヌー」を始めませんか？



カヌー競技を通して「加美町・ナカコウから、世界を目指す」ことを知ってほしいです。カヌーに限らず、どんなことでも目標をもち挑戦することが大切です！

カヌースプリント日本代表
小松正治さん 平成21年度卒業生

校訓
自主・誠実・協和

あなたの「やりたい!」を見つけ、叶える道は大きく3種類

CURRICULUM

学びのイメージチャート



1年生

全員共通のカリキュラム。1年生の夏に『類型』を選択

2年生

START!

どちらかというに進学を予定している

高校を出たらすぐに社会に出て働きたい

一般受験を視野に入れている

自分らしさを武器にした受験が視野にある

地域に根差した仕事をしたい

卒業後に即戦力となれるスキルを身に付けたい

文理医療

進学を希望（就職もできます!）
どちらかという文系
公務員 / 看護・医療

文理医療のこだわりポイント

- ① 多様な進学へ備えた教育課程を設定
- ② 文系教科以外も充実しているため、国公立の進学を目指す!
- ③ 理数科目を選択し、薬学部も狙える!

進路イメージ：大学・短大・医療 / 看護系・専門学校への進学

教養総合

ナカコウにしかない、地域に寄り添った学びを体験したい!
社会やまちをより良くしたい!

教養総合のこだわりポイント

- ① 地域にひたって体験的に学び
高校生の柔軟さを武器に、課題を解決しながらまちを創造します!
- ② 体験的な学びが大学進学や就職試験で自分を語る武器に!

進路イメージ：地域学 / 社会学 / 人文学系の大学・短大進学・就職

商業実務

就職を希望（進学もできます!）
理系も捨てがたい
基礎社会人スキルも身につけたい

商業実務のこだわりポイント

- ① ビジネス文書実務をはじめ、卒業後に即戦力となれる資格やスキルを獲得できる!
- ② 政治経済・財務会計を学び、経済・経営系の大学進学を視野に!

進路イメージ：民間・公務員就職・進学

	1年生		2年生			3年生		
	文理医療	教養総合	商業実務	文理医療	教養総合	商業実務	文理医療	教養総合
1	現代の国語		論理国語			論理国語		
2	言語文化		地理総合			政治・経済		
3	歴史総合		日本史探究			英語コミュニケーションⅢ		
4	公共		数学 A			英語コミュニケーションⅢ		
5	数学Ⅰ		英語コミュニケーションⅡ			英語コミュニケーションⅢ		
6	科学と人間生活		情報処理			英語コミュニケーションⅢ		
7	英語コミュニケーションⅠ		ビジネス基礎			英語コミュニケーションⅢ		
8	音楽Ⅰ / 美術Ⅰ		簿記			英語コミュニケーションⅢ		
9	家庭基礎		保健			英語コミュニケーションⅢ		
10	情報Ⅰ		体育			英語コミュニケーションⅢ		
11	保健		総合的な探究の時間			英語コミュニケーションⅢ		
12	体育		LHR			英語コミュニケーションⅢ		
13	総合		LHR			英語コミュニケーションⅢ		
14	LHR		LHR			英語コミュニケーションⅢ		

Q 進路が決まっていないので類型選択を悩んでいます。

A どの類型を選んでも柔軟な進路選択が可能です。進学を希望する生徒は「文理医療」を、就職を希望する生徒は「商業実務」を選択する生徒が多いです。

Q 地域創造学とは具体的に何をしますか？

A スポーツ・産業・防災を軸に地域活性の方法を考え、地域と協働しながら高校生がまちづくりに参画します。地域社会の発展に貢献しうる人材の育成を目指します。

学校生活

1年を通して行事も充実しています。夏の体育祭は、生徒の声によって昨年球技大会からリニューアルされました。Tシャツ作りから始まり、クラスの仲が深まる2日間です。中高祭は、地域のたくさんの方々にぎわいます。実行委員の考えるイベントも目を惹きます。今年はどうなお祭りになるのでしょうか！



生徒から人気なのは夏の体育祭と秋の中高祭！全校のみんながそれぞれ自分の役割で活躍し、盛り上がります！
とってもたのしいよ～！！



部活動

硬式野球部(男)/ソフトボール部(女)/サッカー部(男)/卓球部/陸上競技部/空手道部/カヌー部/硬式テニス部(女)/バドミントン部(女)/バレーボール部(女)/バスケットボール部/美術陶芸部/吹奏楽部/ワープロ部

令和5年度の記録

令和5年度 全国高等学校総合体育大会カヌー競技大会
男子500m【K-2】7位

第78回 特別国民体育大会 カヌー競技
【K-1】【WK-1】出場

2023年度日本カヌースプリントジュニア選手権大会
男子200m【K-4】3位
男子500m【K-4】3位

部活の様子を動画で公開中！



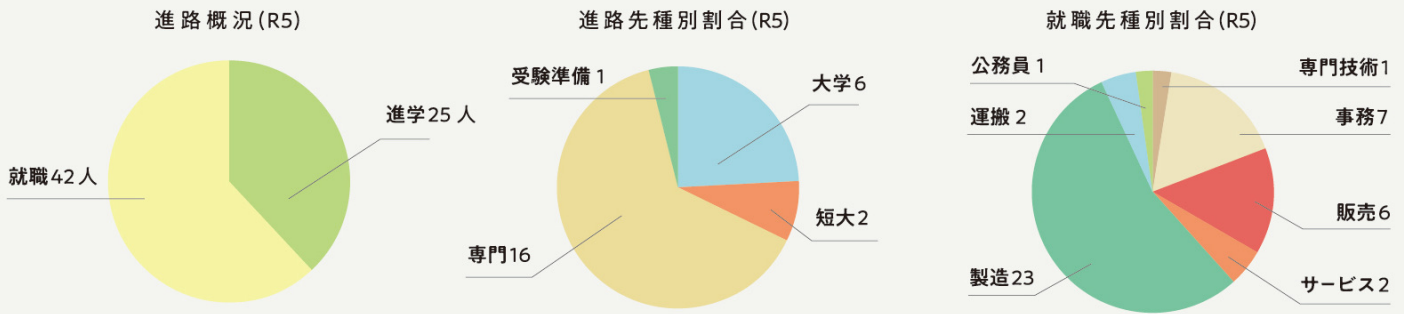
カヌーはどのスポーツよりも日々の努力が実を結ぶスポーツだと思います。
ゴールした瞬間の達成感が大きいです！



施設紹介



進路実績



▼ 過去3年分の進路先 掲載内容は一部抜粋。過去5年分の全ての実績は学校HPをご覧ください

【大学】宮城教育大(中等教育)、中央大(文学部)、東北学院大(文学部・経営学部)、東北福祉大(総合福祉学部、健康科学部)、仙台大(体育学部)、宮城学院女子大(学芸学部・教育学部・生活科学部)、東北工業大(建築学部)、東北文化学園大(経営法学部・医療福祉学部、工学部)、石巻専修大(理工学部・人間学部)、尚綱学院大(人文社会学部)、東北生活文化大(家政学部) 【短大】宮城誠真短大(保育)、聖と学園短大(保育・キャリア開発総合)、仙台青葉学院短大(看護・リハビリ・ビジネスキャリア・こども・現代英語・歯科衛生)、仙台赤門短大(看護)、東北生活文化大学短期大学部(子ども生活・食物栄養、生活文化学科) 【専門・各種学校】東北就職能力開発大学校(電子情報技術)、宮城県立仙台高等技術専門学校、大崎市医師会附属看護学校、相馬看護専門学校、東北電子専門学校、花壇自動車大学校、国際マルチビジネス専門学校、仙台ヘアメイク専門学校、仙台リゾート&スポーツ専門学校、東京法律公務員専門学校仙台校、東京ITプログラミング&会計専門学校、仙台保健福祉専門学校、宮城調理製菓専門学校 【就職(民間)】トヨタ自動車東日本(株)、プライムアースEVエナジー(株)、YKKAP(株)東北事業所、アスカカンパニー(株)、アルプスアルパイン(株)、(株)加美町振興公社、共伸プラスチック(株)、古川農業協同組合、伊藤ハムデiyリー(株)東北工場、(株)イズミテクノ、(株)七十七銀行 【就職(公務員)】航空自衛隊(航空学生)、陸上自衛隊(一般曹候補生・自衛官候補生)

全国募集

令和5年度入学生より、県外受験者の募集(全国募集)を開始しました!

Q 全国募集に対してナカコウ生はどう感じていますか?

A 学校の良さが県外に伝わっていることは、私たちもうれしいです。これからも県外生に入学してもらいたいと思っています!

全国募集の詳細はこちらから



地域みらい留学

令和7年度入試概要【定員：普通科120名】

本校は「自然・仲間・労働」を愛し、「地域社会の発展に貢献しうる実践力をもった人間」の育成を目指しています。そのためには、学習・部活動・学校行事・地域貢献活動に取り組む意欲のあるバランスの取れた、次の①～③の全てに当てはまる生徒を求めます。

求める生徒像

- ①加美町及びその周辺地域での学びに関心を持っており、学校生活における日々の諸活動に主体的に取り組もうとする生徒
- ②学習意欲があり、目標をもって粘り強く学習する生徒
- ③基本的な生活習慣が身に付いており、社会的なルールを守ろうとする生徒
- ④中学校において、「学級活動」「生徒会活動」「学校行事」「部活動」「地域貢献活動」のいずれかで積極的に活動し、入学後も意欲的に活動しようとする生徒

第1次募集について

① 募集定員及び各選抜における選抜人数等(普通科)

定員：120名

特色選抜 48名

共通選抜 72名

40%

60%

② 共通選抜及び特色選抜について(選抜順序：共通選抜▶特色選抜)

共通選抜

学力検査点(500点満点)と調査書点(195点満点)の満点を原点とした相関図を用いて選抜する。
※相関図での学力検査点と調査書点の比重▶学力検査点：調査書点=6：4

特色選抜

調査書点、学力検査点を合計した点数を基に、調査書点の記載事項も用いて、求める生徒像に照らして総合的に審査し、選抜する。

調査書	+	学力検査	=	合計
390点*		500点		890点

※国語・数学・社会・英語・理科の評定を2倍。音楽・美術・保健・技家の評定を4倍。

全国募集について

上記求める生徒像にさらに加美町及びその周辺地域での学びに関心を持っており、自覚を持って日々の諸活動に主体的に取り組もうとする生徒を求めます。(上記第1次募集・特色選抜の内容に加えて面接を実施)

募集定員：5名程度

調査書	+	学力検査	+	面接	=	合計
390点		500点		75点*		965点

※個人面接10分程度/内容：「求める生徒像」および志願理由書の内容について
観点：①意欲35点②表現力20点③判断力20点

第2次募集について

次の検査の点数を基に、総合的に審査し、選抜します。

調査書	+	学力検査	+	面接	=	合計
225点**1		300点**2		75点		600点

※1) 国語・数学・英語の評定を1倍。社会・理科・音楽・美術・保健・技家の評定を2倍。

※2) 国語・数学・英語は各100点満点



地域と共に、次の時代へ

宮城県中新田高等学校

〒981-4294 宮城県加美郡加美町字一本柳南28
0229-63-3022 nakani-h@od.myswan.ed.jp

HP

Instagram

