



# 1 学年だより

令和元年度 宮城県中新田高等学校

第1学年通信 Vol.3

2019年6月3日(月)

## ☆保護者の皆様へ ～学校生活の様子～

保護者の皆様には本校の教育活動にご理解・ご協力をいただきましてありがとうございます。

4月8日(月)宮城県中新田高等学校普通科への入学から約2ヶ月が過ぎました。この期間学習・部活動が本格的にスタートし忙しい日々を送っているところです。部活動では大崎地区総体(5/11・12)を終了しました。部活によっては1年生から選手として出場し活躍しております。先週末に宮城県高等学校総合体育大会が各地で開催されました。本校生徒への応援ありがとうございました。結果は報道等の通りです。陸上部・カヌー部が東北大会へ出場します。さらに、カヌー部は8月に開催されるインターハイ(南部九州総体2019)へ出場します。インターハイへは1年生の佐々木海巳君、高橋正真君も出場します。

学習面では、来月13日(木)～18日(火)まで前期中間考査が実施されます。先日24日(金)学年集会を設け、考査について確認をいたしました。内容は3つです。1つ目は「考査までの日数の確認(13日/31日現在)」をしました。2つ目は、「計画的に学習を進めること、各教科の課題を未提出にしない」こと、3つ目は「欠点をとらないこと」です。欠点をとってしまった場合について説明しましたので、お子さんから聞いていただきたいところですが次の①②のように指導していきます。

- ① 欠点が出た場合、欠点を解消するまで部活動は追指導優先となります。
- ② 次の考査(前期期末)へ向け考査2週間前から欠点保有者に対し学習会を実施します。その間部活動は停止といたします。学校で放課後2時間自学自習をいたします。学習2時間は携帯電話を預かる形をとります。

ご理解とご協力をお願いいたします。 ※考査の日割りは裏面へ記載してあります。

## ☆携帯電話の利用について

新入生オリエンテーションの1つとして「携帯電話安全教室」でスマホの使用で実際におこったトラブルの事例を再現したアニメーションを見て、何が問題かを考え、適切な行動や対処について講話をしていただきました。今回は携帯電話(スマホ)が学習にどのような影響をあたえるかについて触れたいと思います。

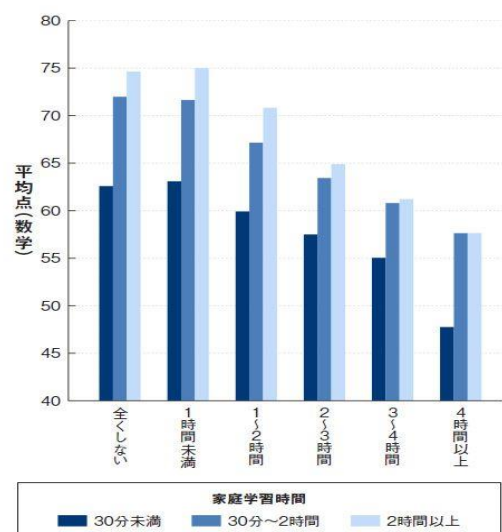
スマホを使えば使うほど学力が破壊されてしまう——。東北大学の川島隆太教授は、仙台市の中学生の生活・学習状況調査から、そうした警告を発しています。川島教授によれば、家で2時間以上勉強しても、携帯やスマホを3時間以上触っていると、その学習効果がムダになってしまうほどだということです。右のグラフから自宅で勉強をしようが、するまいが、携帯・スマホを使う時間が長い生徒たちの成績が悪いという事実が見えてきます。以下結論となります。

- ・長時間、携帯やスマホを使用する生徒の学力は低い。
- ・携帯やスマホの使用による家庭学習時間の減少が、直接学力低下の原因となっている可能性は低い。
- ・自宅学習をほぼ行っておらず、かつ携帯・スマホ使用時間の長い生徒たちの成績が低くなっていることから推測すると、学校での学習に悪影響を与える何かが生徒の脳に生じた可能性がある。

(出典:スマホが学力を破壊する 川島隆太先生より)

もし、この内容に興味がありましたら、「スマホが学力を破壊する」を一読してはいかがでしょうかと思います。高校最初の考査も間近になっています。改めて、ご家族で携帯電話(スマホ)についてルールの確認や考査に向けて話し合われてはいかがでしょうかと思います。

グラフ1-1 平日の携帯・スマホ使用時間(平成25年度)



## ☆マイナビ適学・適職診断について

先日希望調査をいたしました。ご協力ありがとうございました。今回残念ながら、希望者が多数とならなかった為、分析診断は実施しないことといたします。今後は進路別(進学・就職)ガイダンス、進学模擬試験、公務員課外等を進めていきます。

## ☆令和2年度修学旅行について

5月13日(月)に教職員による修学旅行委員会を開き、令和2年度の修学旅行について、方面と実施期間等について話し合い、次のように決まりましたのでお知らせします。

### (1)目的

日本の文化と歴史の発祥の地を訪ねその文化に触れることにより、歴史的視野を広げ、学びを通じ伝統文化を受け継ぐ心を育てる。公衆道徳と団体生活のルールを守り、集団行動を通して相互協力の精神を身につける。

### (2)旅行先 関西方面

京都・大阪方面

※ 詳しい旅行見学先等は、旅行社の提案により変更する場合があります。

### (3)日 程 令和2年12月上旬

### (4)経 費 91,000 円程度 (本年10月からの積み立てのご案内を後日いたします。)

## ☆考查日割り

	6月13日(木)	6月14日(金)	6月17日(月)	6月18日(火)
1校時	生物基礎	数学A	化学基礎	家庭基礎
2校時	現代社会	国語総合	コミュニケーション英語	数学I

## ☆6・7月の予定

6月 1日～3日	県高校総体	7月1日～5日	三者面談・午前授業
6月 4日	振替休日	7月2日	みやぎ学力状況調査
6月 5日	総体報告会	7月6日	実力診断テスト
6月11日	耳鼻科検診	7月18・19日	球技大会
6月13日～18日	前期中間考査	7月22日	全校集会
6月20日	社会人講話	7月23日～	夏季休業
6月21日	支部PTA		
6月28日	支部PTA		